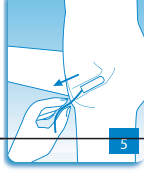
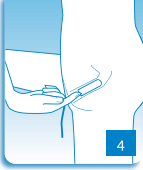
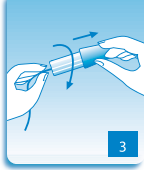
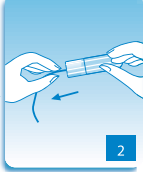


ELLEN SPORT



Ellen® Sport Tampon (Aqua Block) е предназначен за жени, които желаят безопасен продукт за менструална хигиена по време на къпане и други спортни дейности.

Ellen® Sport Tampon (Aqua Block) може да се използва за избягване вагината да бъде изложена на хлорирана или замърсена вода и да наруши естествената стойност на pH.

Ellen® Sport Tampon (Aqua Block) има ниска абсорбция, за да не изсушава лигавиците при краткотрайна употреба. След плуване или спорт, заменете идеалния за съчетание с него пробиотичен тампон Ellen®.

Ellen® Sport Tampon (Aqua Block) са изработени от естествени влакна. От долната страна е поставена хидрофобна бариера на тампона (при нишката за изтегляне), така че замърсената или хлорирана вода не може да проникне във влагалището.

Тампоните са еднакви по размер на тампон с нормален размер и абсорбират като тампон с размер mini (2 капки).

ИНСТРУКЦИИ ЗА УПОТРЕБА

Измийте ръцете си преди използване на тампона.

1. Издърпайте лентата върху защитното фолио, както е показано със стрелката, и отстранете дъното-част от защитното фолио.

2. Развийте нишката на тампона и я дръпнете бързо и здраво. Уверете се, че двата края на нишката са свързани.

3. Отстранете горната част на фолиото.

4. Поставете тампона във влагалището; това ще бъде най-лесно, ако тялото е отпуснато.

Натиснете тампона във вагината, доколкото е възможно. Тампонът е поставен правилно, когато вече не можете да го усетите.

5. Отстранете тампона, като бавно издърпате нишката.

Моля, свържете се с гинеколог, ако не успеете да отстраните тампона.

СМЯНА НА ТАМПОНИ ELLEN

Поставете **Ellen® Sport Tampon (Aqua Block)** преди плуване или други водни и спортни дейности.

Препоръчваме да смените тампона веднага след къпане, в идеалния случай с пробиотик Ellen® тампон. Преди друга дейност във вода, сменете го отново с **Ellen® Sport Tampon (Aqua Block)**.

ИНФОРМАЦИЯ, ВАЖНА ЗА ВАШЕТО ЗДРАВЕ!

Синдромът на токсичен шок (TSS) се появява много рядко. TSS е рядко, но много сериозно заболяване, което се причинява от кожна бактерия. Ако имате бактерии във влагалището и позволете тампон с менструална течност да остане вътре твърде дълго време, това може да стимулира развитието на TSS. Затова измийте внимателно ръцете си преди да поставите тампона. Винаги сменяйте тампона, когато е наситен.

Симптомите на TSS са внезапна висока температура, гадене, умора, кожен обрив и възпалено гърло. Ако изпитате някой от горните симптоми по време на менструация, трябва незабавно да премахнете тампона и да се свържете с лекар. Заболяването може да бъде фатално, но е лесно лечимо, ако се лекува навреме.

Най-добър до: 5 години от датата на производство.

Производител: Tosama d.o.o, Словения

Дистрибутор за България:

Новус ЕООД

Ул. Бузлуджа

София 1463

37+359877539010

+35928586039

www.novus.bg

Онлайн магазин:

www.novushealth.bg, www.novushealth.store

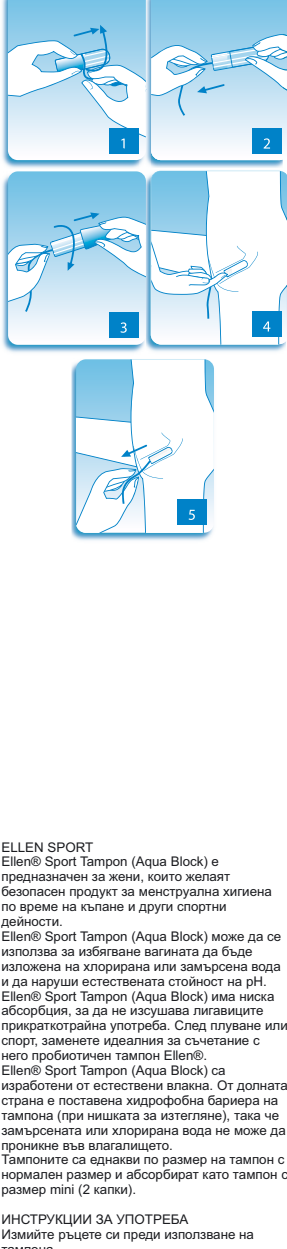
Mini



6-9 g

0200110/03

ELLEN SPORT



ELLEN SPORT

Ellen® Sport Tampon (Aqua Block) е предназначен за жени, които желаят безопасен продукт за менструална хигиена по време на къпане и други спортни дейности.

Ellen® Sport Tampon (Aqua Block) може да се използва за избягване вагината да бъде изложена на хлорирана или замърсена вода и да наруши естествената стойност на pH.

Ellen® Sport Tampon (Aqua Block) има ниска абсорбция, за да не изсушава лигавиците при краткотрайна употреба. След плуване или спорт, заменете идеалния за съчетание с него пробиотичен тампон Ellen®.

Ellen® Sport Tampon (Aqua Block) са изработени от естествени влакна. От долната страна е поставена хидрофобна бариера на тампона (при нишката за изтегляне), така че замърсената или хлорирана вода не може да проникне във влагалището.

Тампоните са еднакви по размер на тампон с нормален размер и абсорбират като тампон с размер mini (2 капки).

ИНСТРУКЦИИ ЗА УПОТРЕБА

Измийте ръцете си преди използване на тампона.

1. Издърпайте лентата върху защитното фолио, както е показано със стрелката, и отстранете дъното-част от защитното фолио.

2. Развийте нишката на тампона и я дръпнете бързо и здраво. Уверете се, че двата края на нишката са свързани.

3. Отстранете горната част на фолиото.

4. Поставете тампона във влагалището; това ще бъде най-лесно, ако тялото е отпуснато.

Натиснете тампона във вагината, доколкото е възможно. Тампонът е поставен правилно, когато вече не можете да го усетите.

5. Отстранете тампона, като бавно издърпате нишката.

Моля, свържете се с гинеколог, ако не успеете да отстраните тампона.

СМЯНА НА ТАМПОНИ ELLEN

Поставете Ellen® Sport Tampon (Aqua Block) преди плуване или други водни и спортни дейности.

Препоръчваме да смените тампона веднага след къпане, в идеалния случай с пробиотик ellen® тампон. Преди друга дейност във вода, сменете го отново с Ellen® Sport Tampon (Aqua Block)

ИНФОРМАЦИЯ, ВАЖНА ЗА ВАШЕТО ЗДРАВЕ!

Синдромът на токсичен шок (TSS) се появява много рядко. TSS е рядко, но много сериозно заболяване, което се причинява от кожна бактерия. Ако имате бактерии във влагалището и позволете тампон с менструална течност да остане вътре твърде дълго време, това може да стимулира развитието на TSS. Затова измийте внимателно ръцете си преди да поставите тампона. Винаги сменяйте тампона, когато е наситен.

Симптомите на TSS са внезапна висока температура, гадене, умора, кожен обрив и възпалено гърло. Ако изпитате някой от горните симптоми по време на менструация, трябва незабавно да премахнете тампона и да се свържете с лекар. Заболяването може да бъде фатално, но е лесно лечимо, ако се лекува навреме.

Най-добър до: 5 години от датата на производство.

Производител: Tosama d.o.o, Словения

Дистрибутор за България:

Новус ЕООД

Ул. Бузлуджа 37

София 1463

+359877539010

+35928586039

www.novus.bg

Онлайн магазин: www.novushealth.bg,
www.novushealth.store